



Greensaver LED

Downlight med 4x1,5 Watt LED lyskilder, modsvarer 35 Watt halogenlyskilde. 3000-3200 kelvin.

Leveres komplet med bagdåse og indbygget driver, tilsluttes blot 230V.

LED lyskilden kan dæmpes. Vi anbefaler vores artikel 2-9500028-43/

LED Dæmper DINskinne.

Minimum 3 armaturer per dæmper, max. 12 armaturer.

Kipbar: 30°

Frontring:

børstet stål

Ø: 86 mm

Hulmål: 70 mm

Højde: 72 mm

ROBIN

3-faset skinnespot til CDM R111(Gx8,5) og CDM-T(G12) lyskilder, max. 70W. Drej- og kipbar. Leveres i hvid, grå, sort og grafitgrå.



Robin spot med CDM-T Mastercolor Elite fra Philips er en fremragende kombination til f.eks. butiksbelysning.

UV filtre til Robin

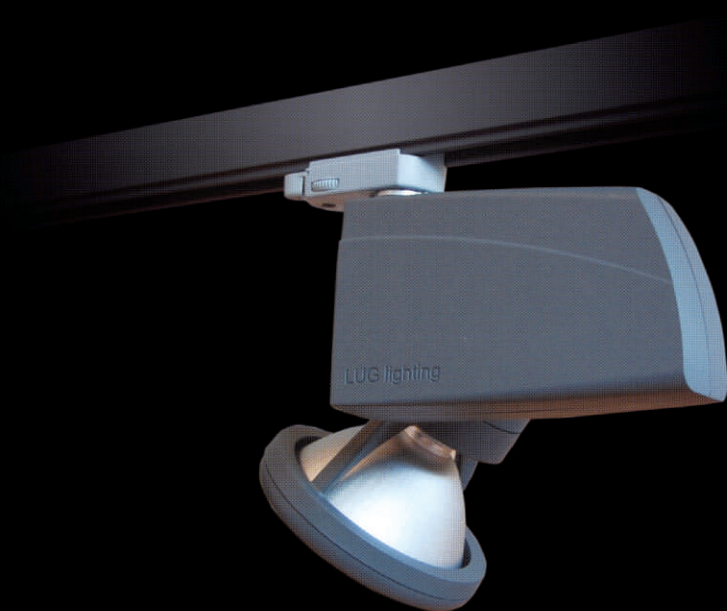
Får produkter til at fremstå fra deres bedste side uden at de falmer eller ældes. Specialfiltre til specifikke brancher.



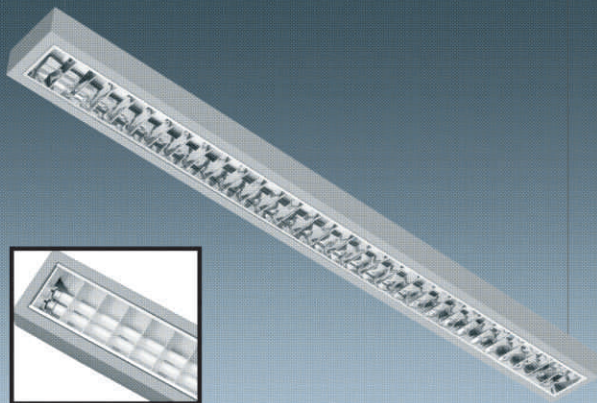
UNELCO a/s

Bødkervej 18 - 4300 Holbæk
Tel: +45 3649 4249 - Fax: +45 3649 0366
www.unelco.dk

UNELCO a/s



**DEN RIGTIGE PRIS
DEN RIGTIGE PARTNER
DEN RIGTIGE KVALITET**



Modul Lambda

T5 rør - 1x28 - 2x80 Watt.

H: 58 mm, B: 118 mm, L: 1206 - 1506 mm

Wireophæng eller montage direkte på loft - kan også kombineres til ubrudt lysbånd.

Smalt og enkelt armatur der nemt kan passes ind i forskellige kontor- og forretningsmiljøer. Reflektor, der giver høj virkningsgrad og godt arbejdslys.

ECO vision 170/190

PL-R, TC-DEL, TC-TEL - 1x14 - 2x26 Watt

H: 100 mm, B: 125 mm, L: 434/444 mm

Ø: 212/232 mm - Hulmål: ø: 200/220 mm

Reflektor med høj virkningsgrad / velegnet til energi-optimering.

ECO vision kan leveres med PL-R rør med levetid på 24.000 timer og 91% lysudbytte efter 12.000 timer.

ECO vision kommer nu også med LED lyskilde.

Indirect C-M PV

T5, TC-L - 1x14 - 2x55 Watt

H: 100 mm, LxB: 595 x 595 mm, (573x573 indvendig)

Montage i 60x60 loft.

- ➔ Perforeret skærm.
- ➔ Indirekte, blødt lys.
- ➔ Mindre direkte lys.
- ➔ Minimal blænding.

Elegant design, der passer de fleste miljøer og giver et godt, indirekte, lys.



Indirect F-S microprismatic

T5, TC-L - 1x14 - 2x55 Watt

H: 100 mm, LxB: 595 x 595 mm, (572x572 indvendig)

Montage i 60x60 loft.

- ➔ Microprismatisk afskærmning.
- ➔ Direkte og indirekte lys.
- ➔ Minimal blænding.
- ➔ Høj virkningsgrad.

Velegnet armatur til opgaver, der har høje lux-krav.



ARGUS one

Minimalistisk armatur til T8 rør.

Monteres med wireophæng.

Ved hjælp af hjørnevinkler, X-stykker samt 90° og 45° vinkler kan ARGUS one samles i komplette skinnesystemer.

Serien omfatter bl.a. også ARGUS armaturer til vægmontage, så der kan arbejdes med samme formsprog til forskellige belysningsopgaver i rummet.



Endeprofil: 50x50 mm

Længde: 600 - 1500 mm

Effekt: 14W - 1x35/49W

G5 / T5 rør.

Anodiseret aluminiums-hus med plastik endestykke i grå (RAL 9006).

Leveres med gitter eller opalskærm.

ARGUS one kan leveres med DALI styring, så installationen kan tilpasses skiftende belysningskrav.

